

Metodbeskrivning för bäckenfrontal barn

Frontal

- Rygggläge med raka, något inåtroterande ben (20 grader).
- Centrera över symfysens övre begränsning så att hela bäckenet samt minst 5cm av femur nedom trokanter minor är med i bilden.
- Använd EJ gonadskydd vid förstagsundersökning.
När gonadskydd sedan används vid uppföljningsundersökning lägges skyddet på längden (ej på tvären)

Kriterier:

- Rak symmetrisk projektion över hela bäckenet (foramina obturatoria symmetriska) där bäckenet inte är varken "framåt- eller bakåttippat".
- Båda höftlederna samt minst 5 cm av femur nedom trokanter minor ska synas.
- Acetabulum Y-brosk ska vara friprojicerad på båda sidor (Se bild).
- Symfysen och sacrums mitt ska projiceras i medellinjen.
- Vid korrekt inåtrotation av femur ska trokanter minor döljas

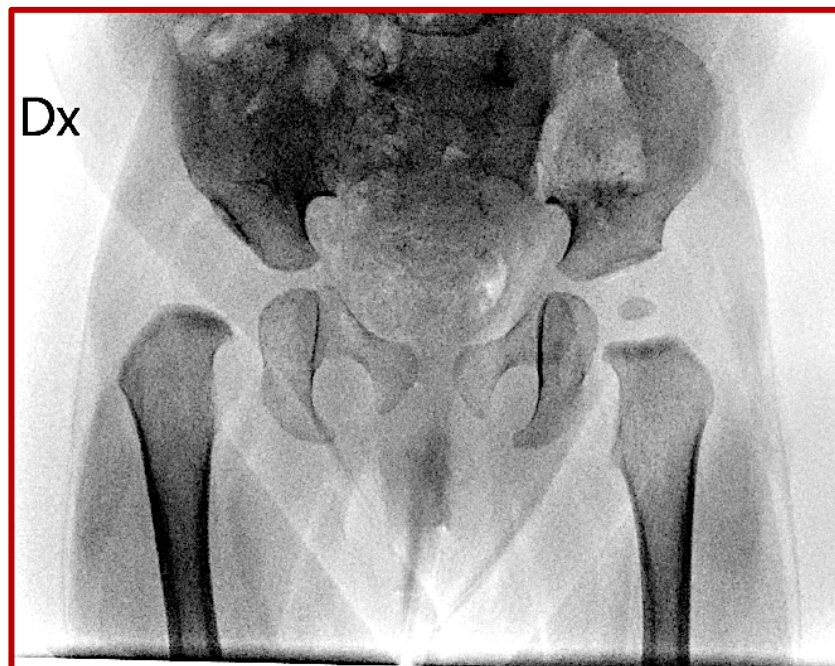


Bild som visar DDH höger höft

Instruktionen är granskad i februari 2022 av Barnradiologerna Hanna Hebelka-Bolminger och Håkan Boström vid Drottning Silvias Barn- och ungdomssjukhus i Göteborg.