

INNEHAV AV AUTOMATISKA MÄTARE				
Vårdcentral nr	ja	nej	antal	
1	ja		?	KS
2				
3	ja		3	Omron, Wo
4	ja		11	Omron, Wo
5	ja		2	Welsh Ally
6				
7				
8				
9	ja		4	Omron-HE
10				
11				
12	ja		8	Omron
13	ja		>3	Omron, oli

Vilka automatiska mätare används

Omron	5
Bosco Medicus	1
Welch Allyn	3
Philips	1
KS	1

Vilken metod används oftast vid rutinkontroll?

Vårdcentral nr	automatisk	manuell	
1		X	1031
2			
3	X	X	883
4	X		865
5	X		1971
6			
7			
8			
9		X	692
10			
11			
12	X		500
13	X	X	1351

Vem mäter oftast rutinblodtrycket?				
Vårdcentral nr	läkare	SSK	USK	patient
1		X		
2				
3	X	X		
4			X	
5		X		
6				
7				
8				
9	X	X		
10				
11				
12		X	X	
13		X		X

Hur mäts oftast rutinblodtrycket?				
Vårdcentral nr	liggande	sittande	specialstol	kudde
1		X		
2				
3		X		
4		X		
5		X	X	
6				
7				
8				
9	X	X		
10				
11				
12		X		
13	X	X	X	X

Vilken rutin används för
blodtrycksmätning?

Vårdcentrum	vila	minuter
1	5	2-3
2		
3	5	1-3
4	5-10	2-3
5	5	2
6		
7		
8		
9	5-10	2
10		
11		
12	5	2
13	5-10	2-3

HEMBLODTRYCKSMÄTARE ATT LÅNA UT

Vårdcentrum	mätare att låna ut	antal	skriftlig instruktion	överarm?	
1	nej		ja		
2					
3	ja	?	ja	ja	Omron
4	nej				
5	ja	9	nej	ja	Boso, Omr
6					
7					
8					
9	nej				
10					
11					
12	ja	?	ja	ja	Omron
13	nej				

Dokumentation hemblodtryck			
Vårdcentral nr	måtvärdes del	löp text	labblista
1			
2			
3	X		
4	X		
5		X	
6			
7			
8			
9		?	
10			
11			
12		X	X
13		X	X

DOKUMENTERAS patientens

egna hemmätare i journal

Vårdcentral		korrektion?
1	X	
2		
3	X	+5/5
4	X	
5	X	
6		
7		
8		
9	X	
10		
11		
12	X	
13	X	

24-TIMMARSMÄTARE?						
Vårdcentra	24-tim mätare	löpande text	labblista	skriftlig instruktion	korrigeras värde?	fabrikat
1	ja		ja	ja		Welsh Allyn
2						
3	ja	ja		nej	+10/10	Welsh Allyn 7100
4	ja	ja		ja		Perfect
5	ja	ja	ja	nej		Spirare ABMP
6						
7						
8						
9	ja	ja		ja		Welsh Allyn ABPM 6100
10						
11						
12	ja	ja		ja		Welsh Allyn
13	ja	ja	ja	ja		Welsh Allyn 7100

pm/rutiner			
Vårdcentral	Medicinsk behandling	rutiner kallelser	system för tillgänglighet
1		X	X
2			
3	X	X	X
4	X	X	X
5	X	X	X
6			
7			
8			
9		X	X
10			
11			
12	X		X
13		X	X

pm/rutiner				
Vårdcentra	skriftlig patinfo	individuell a mål	delaktighet	gruppinfo
1		X	X	
2				
3		X	X	
4		X	X	X
5	X	X	X	
6				
7				
8				
9	X	X	X	
10				
11				
12		X	X	X
13	X	X	X	

Rutinkontroll i första hand till:					
Vårdcentra	LÄK	SSK	USK	ANNAT	FREKVENNS
1		X			1
2					
3	X	X			1
4	X				1
5		X			0,5-1
6					
7					
8					
9	X	X			1
10					
11					
12	X	X			1
13	X	X			1

Vem och hur kallas patienten?							
Vårdcentral	LÄK	SSK	USK	SEKR	VÄNTE- LISTA	PAT KONTAKTAR	RECEPT- FÖRNYELSE
1						X	X
2							
3		X			X	X	X
4		X			X		
5		X				X	X
6						X	X
7							
8							
9		X			X		
10							
11							
12							
13		X		X	X	X	X

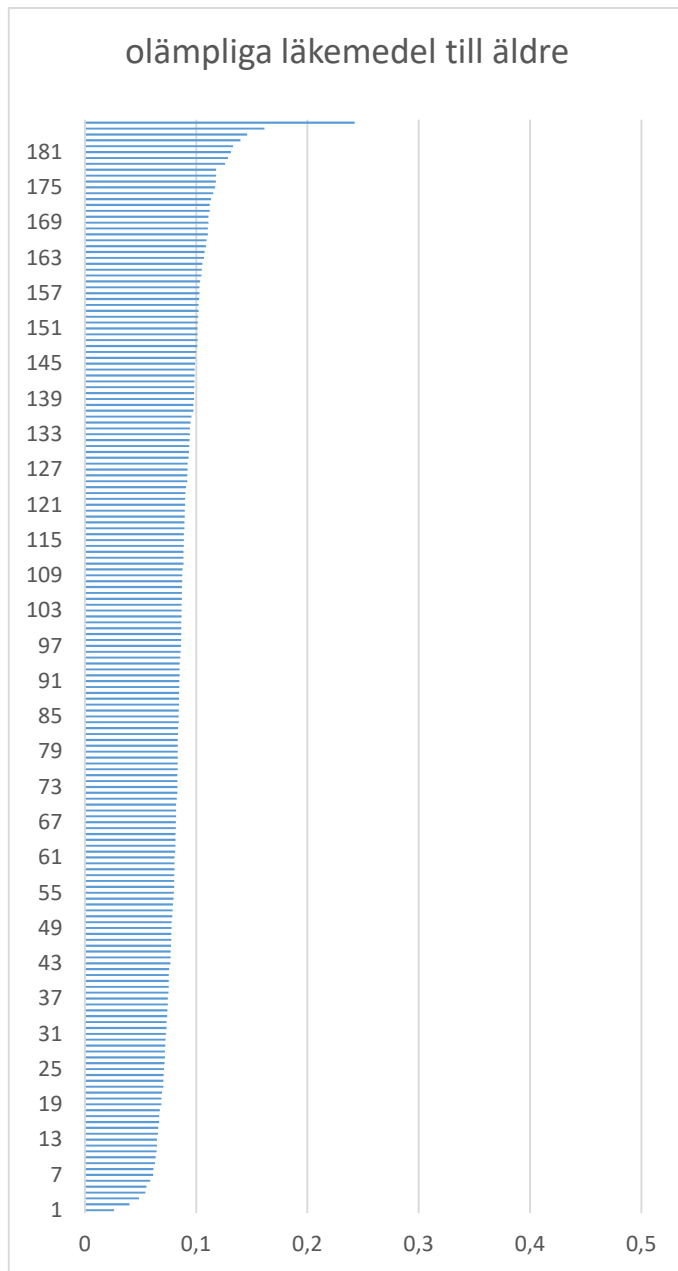
Om besöket				Återkoppling			
Vårdcentra	fråge- formulär?	recept lab mätning samma besök	separat besök	vid besök	telefon	brev	inte alls
1		X		X	X	X	X
2							
3		X	X	X	X	X	X
4	X		X	X		X	
5	X		X	X			
6							
7							
8							
9	X	X				X	
10							
11							
12		X	X	X	X	X	X
13		X	X	X	X	X	

Vem tar ställning?							
	Initierar			ändringar			
Vårdcentra	LÄK	SSK		LÄK	SSK	system för kvalitetsfrågor	
1	X	X		X	X	X	APT
2							
3	X			X	X	X	ledningsgrupp, läkarmöten
4	x	X		X	X	X	APT genomgång VC
5	X			X	X	-	
6							
7							
8							
9	X			X	X	X	APT
10							
11							
12	X			X		X	pers möten men plats för utveckling
13	X	X		X	X	X	APT med diskussioner

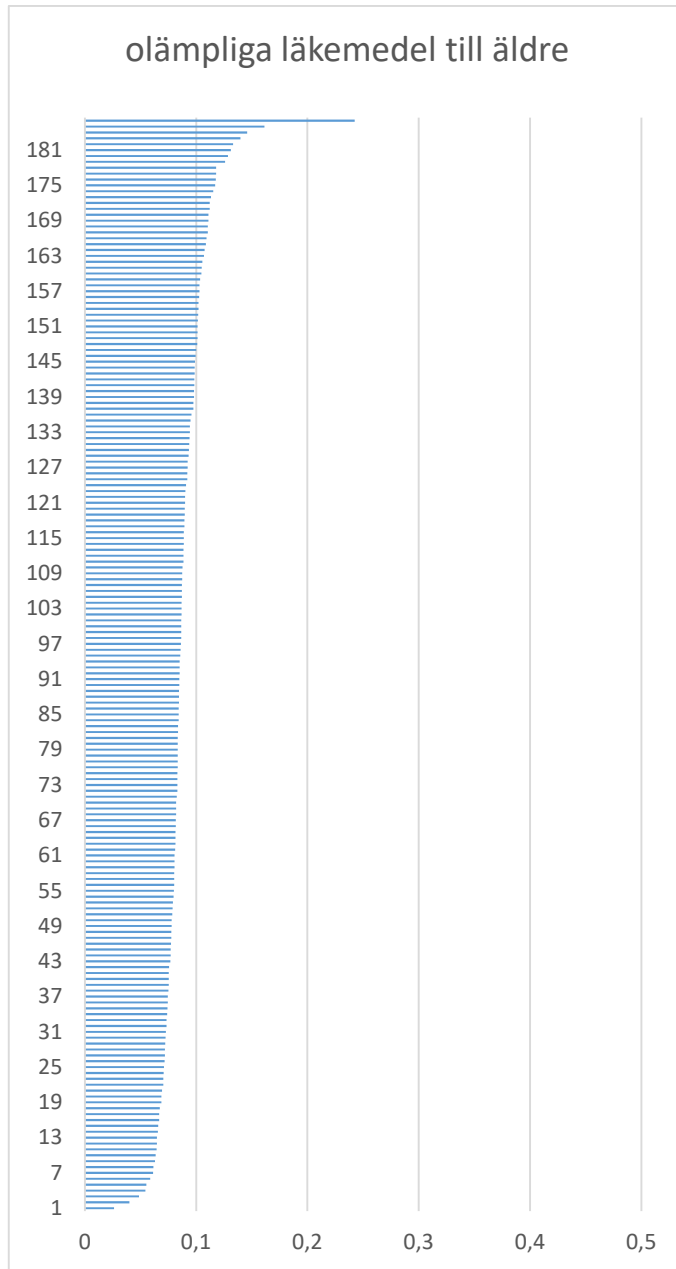
Vem tar livsstilsfrågor

Vårdcentra	LÄK	SSK
1	X	X
2		
3	X	X
4	X	X
5	X	X
6		
7		
8		
9	X	X
10		
11		
12	X	X
13	X	X

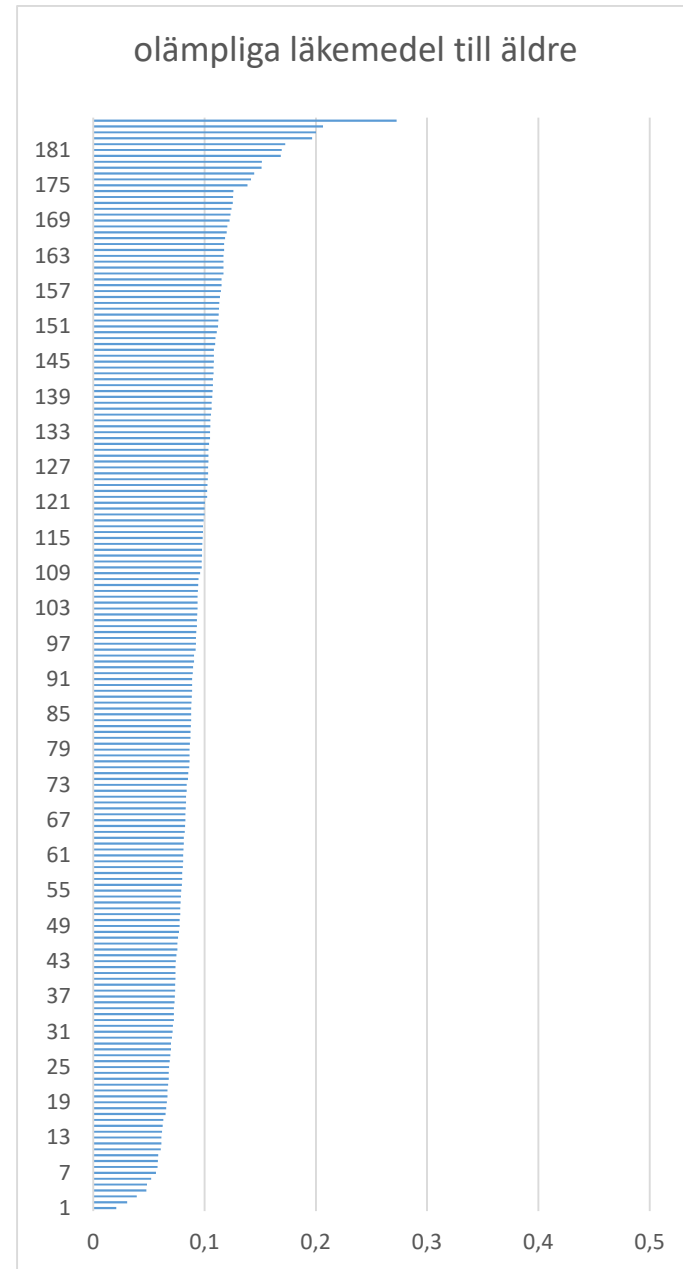
Varje stapel är en vårdcentral i VGR med > 30 patienter >75 år



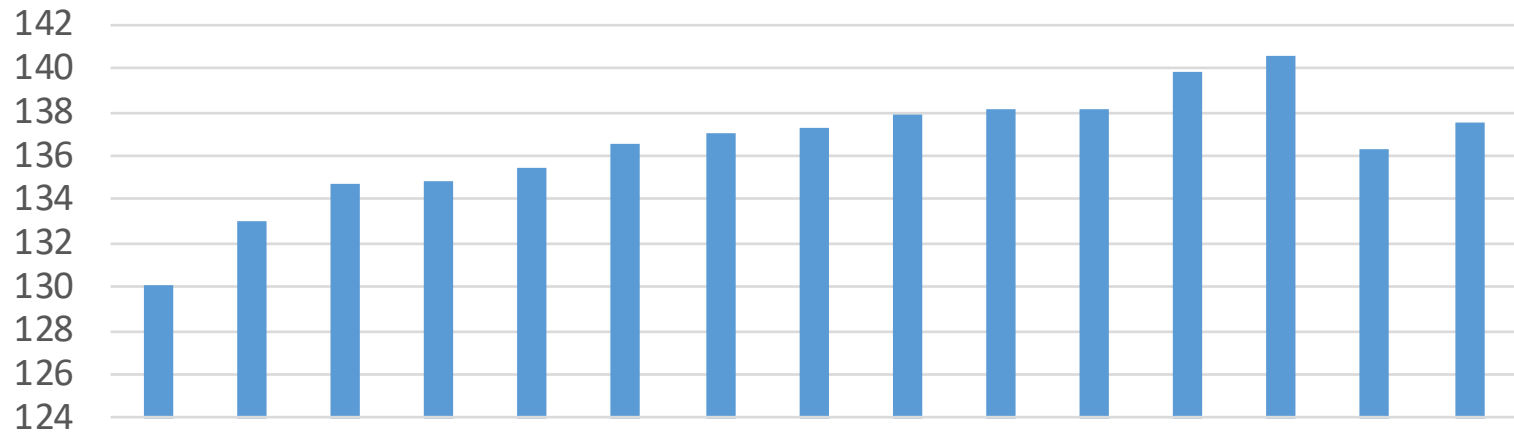
Slumpgenererade data



Verkliga data 2013

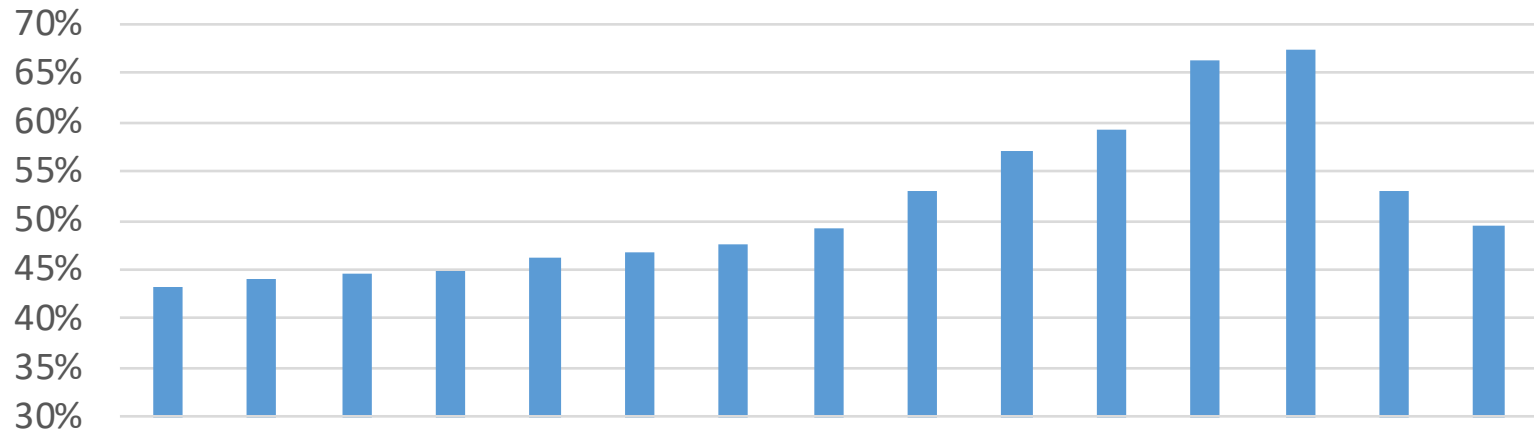


systoliskt



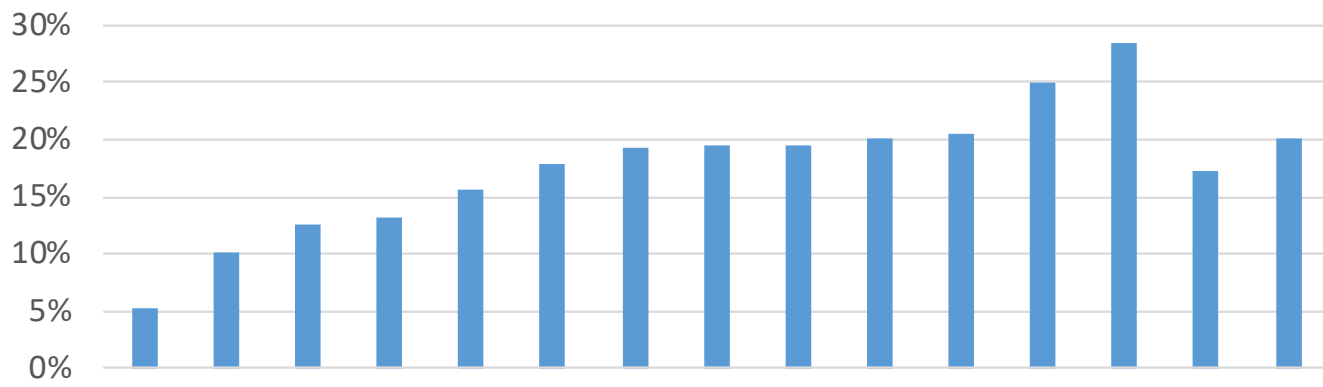
Vårdcentraler

<140/90



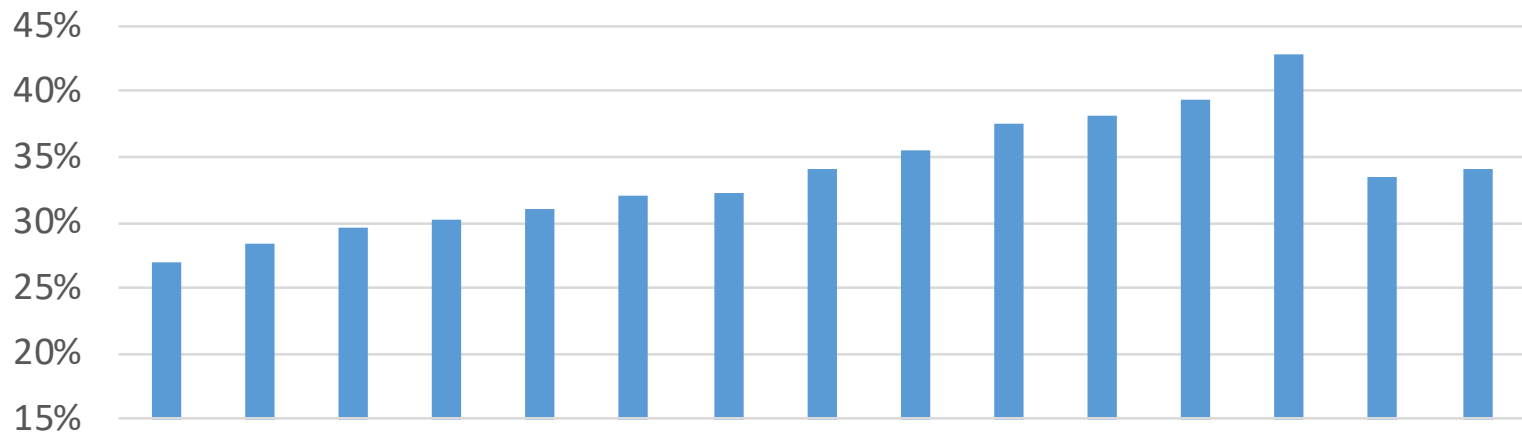
Vårdcentraler

≥ 150

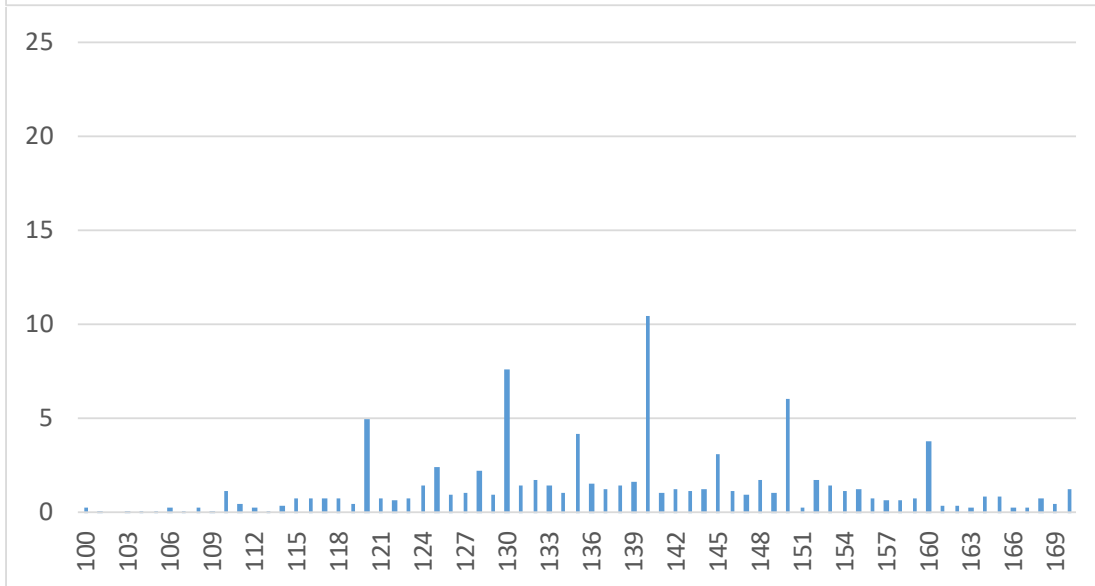
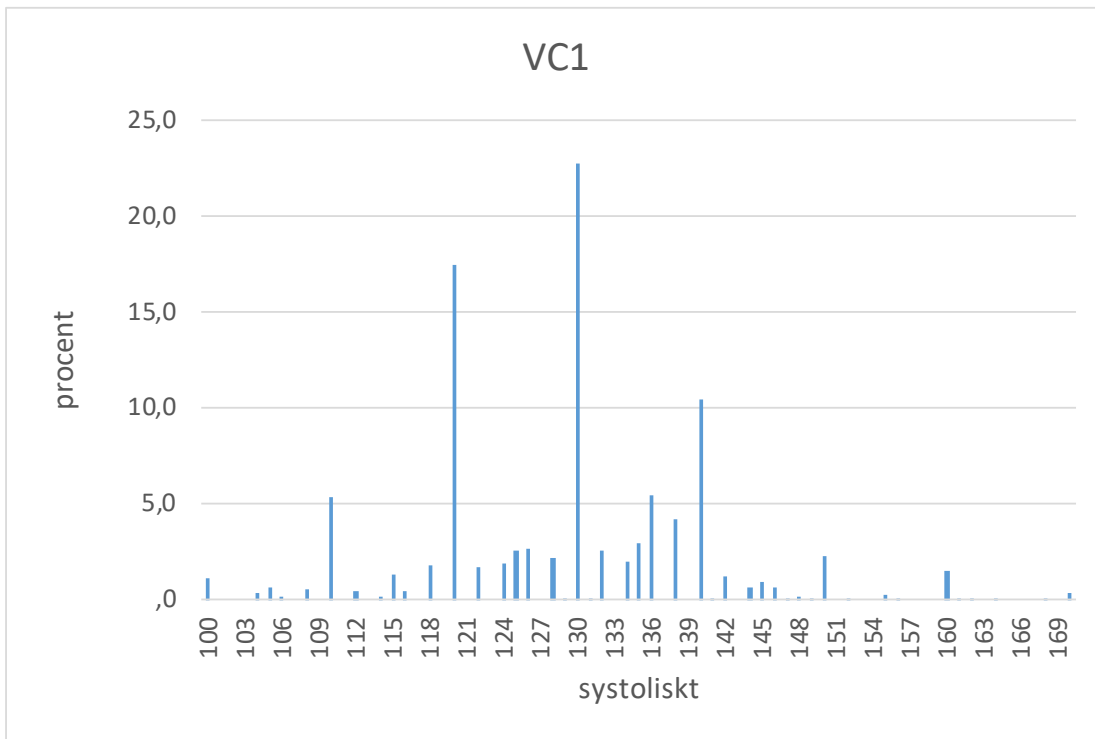


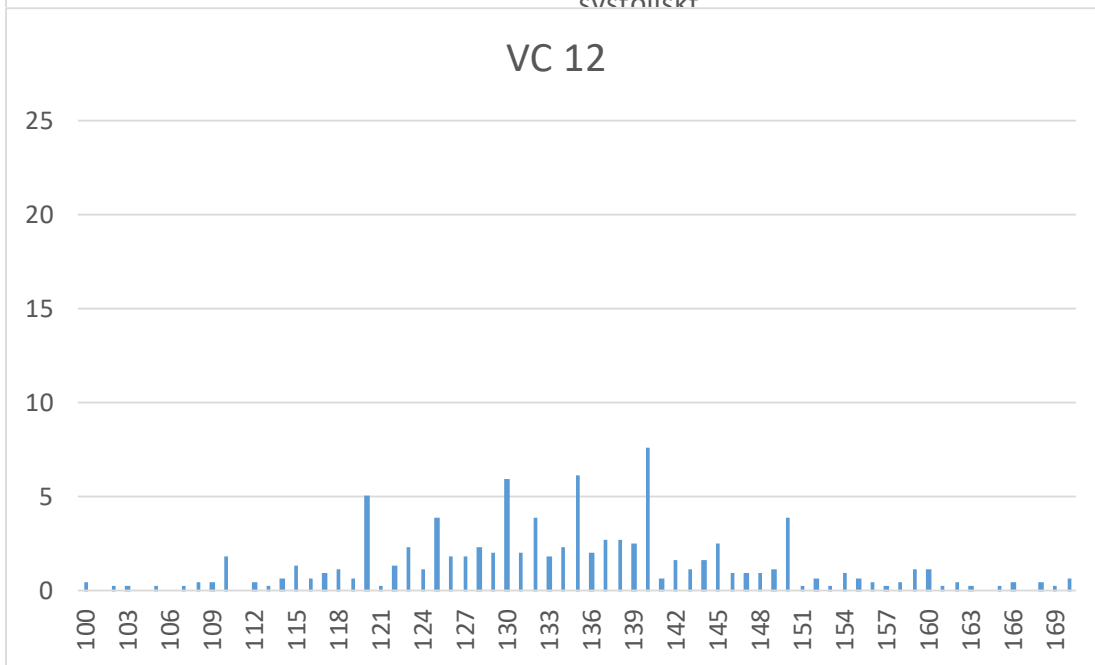
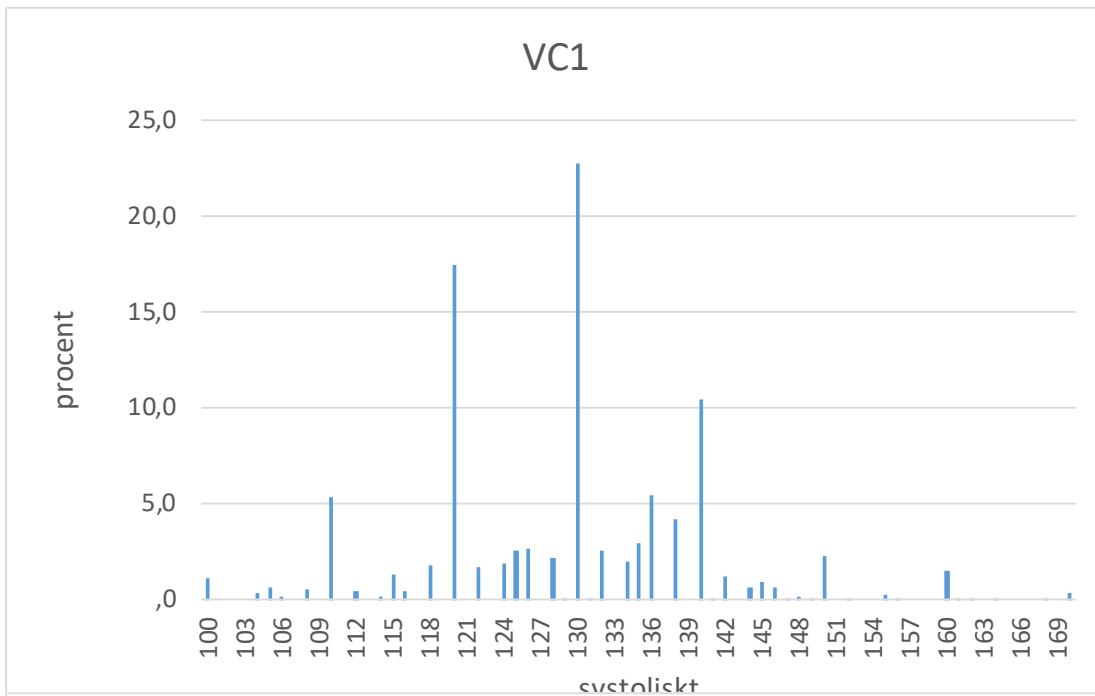
Vårdcentraler

LDL<3

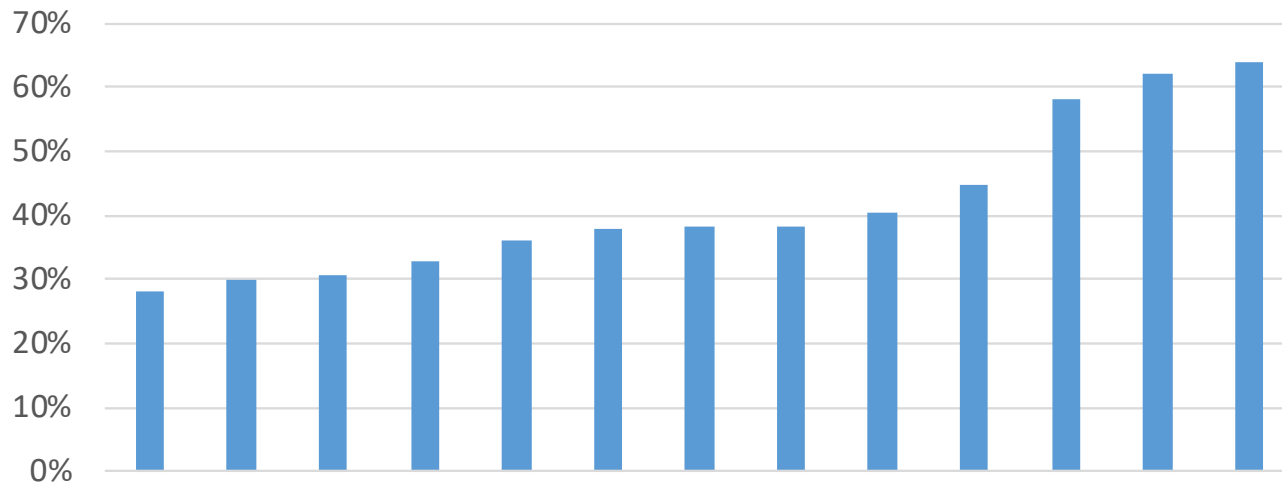


Vårdcentraler





Andel systoliskt som slutar på 0



Vårdcentraler

Resultat deltagande vårdcentraler

- Reflektera kring gruppens resultat.
 - Vad sticker ut?
 - Vad kan det bero på?
- Vad ter sig just nu viktigast att strama upp/bli bättre
- Finns det någon mer praxisskillnad som ni ser vore viktig att få information om?